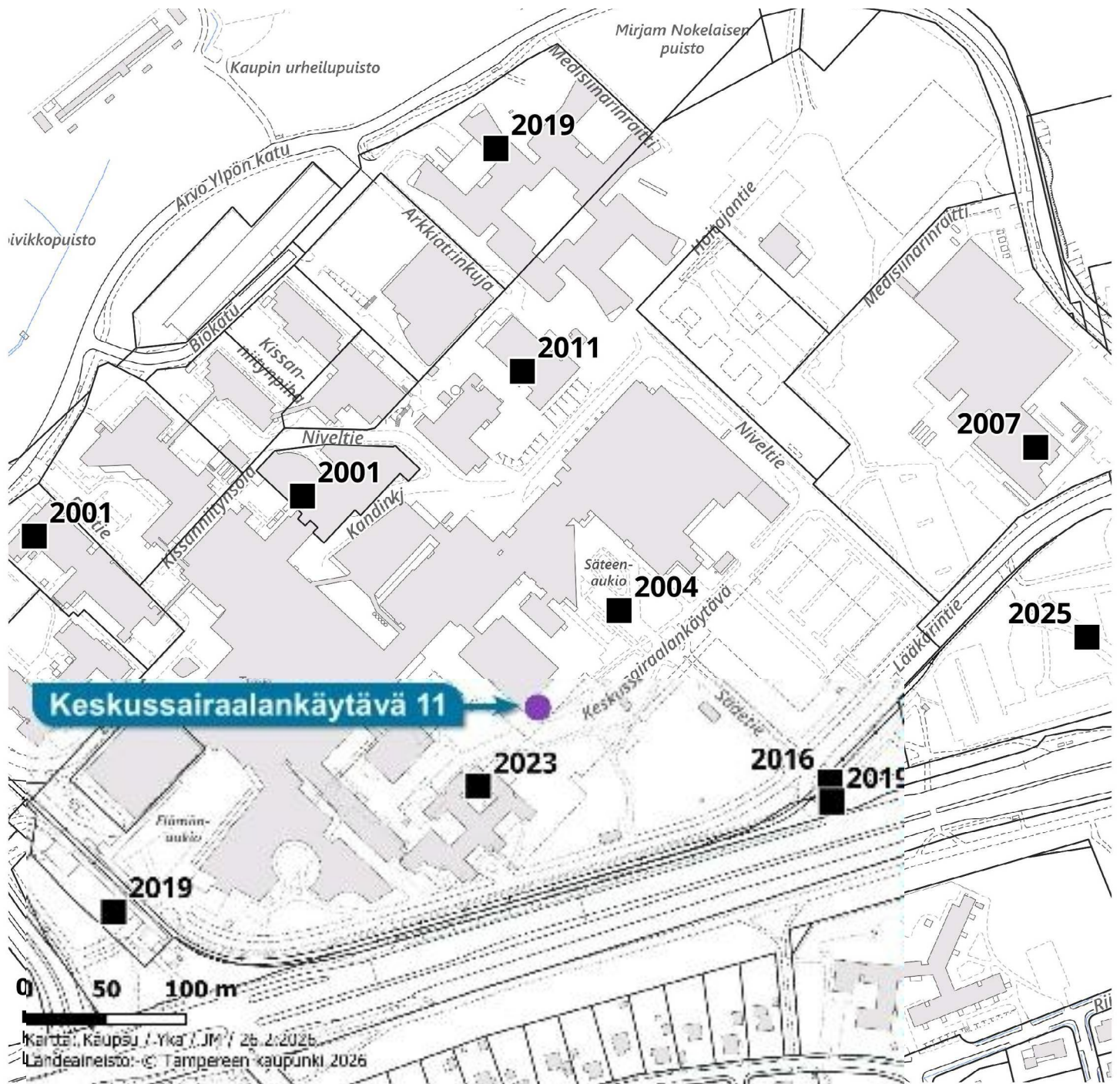
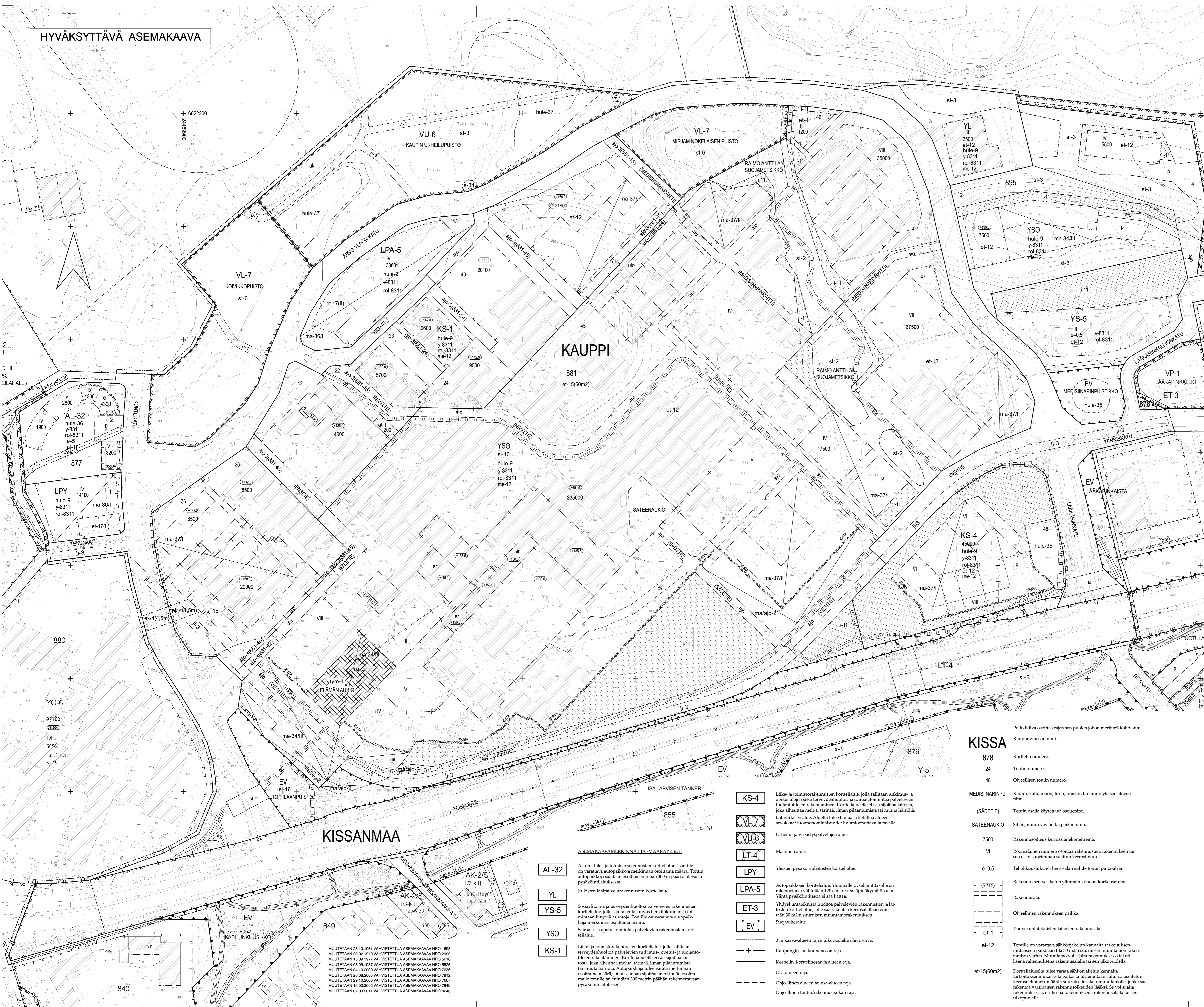


# Rakennuspaikan sijainti ja ote poikkeusluvatilannekartasta



**HYVÄKSYTTÄVÄ ASEMAKAAVA**



**et-17(II)**  
Ohjellinen yhdyskuntatekniisten laitosten rakennusala. Suluisa oleva luku osoittaa kerrosten lukumäärän maanalaisten kerrosten lisäksi. Ohjeelliset rakennusala- ja sijoitus-pääky- tarkoitukset mukaisa tiloa kerrosten yhdyskuntatekniisten laitosten tilat ovat huoneiden. Tilakäytön ohjeistus kerrosten sisällä laitosten kerroksin. Mikäli latakokkei ole tarvetta, kerroksala saadaan osoittaa pääkytötarkoitukseen.

Auton säilytyspaikan ja talousrakennuksen rakennusala.

**at**  
Maanalaisten tila.

**ma**  
Maanalaisten tila, johon saadaan sijoittaa pysäköintilaitos. Roomalainen numero osoittaa pysäköintiasian lukumäärän. Pysäköintilaitoksen tulee sijoittaa kokonaissuunnan luonnollisen maanpinnan tasoon alapuolelle. Alueella sallitaan maanalaisten tilojen käyttö välttämättömien maanpäällisten rakenteiden rakentaminen ympäristön sopeuttavalla tavalla.

**ma-36(II)**  
Maanalaisten tila, johon saadaan sijoittaa pysäköintilaitos ja tontin pääkytötarkoitusta palvelevia tiloja. Roomalainen numero osoittaa maanalaisten kerrosten suurimman sallitun lukumäärän.

**ma-37(II)**  
Ohjellinen maanalaisten tila, johon saadaan sijoittaa pysäköintilaitos ja tontin pääkytötarkoitusta palvelevia tiloja. Roomalainen numero osoittaa maanalaisten kerrosten suurimman sallitun lukumäärän.

**ma-ajio-2**  
Maanalaista tiloista maanpinnan johtava ajopyyhe. Ajopyyhe saadaan kattaa kaupunkikuvan ja ympäristön sopeuttavalla tavalla. Maanalaisten tilojen ilman poistoa ei saa aiheuttaa ajopyyheen kautta.

**uo**  
Merkimällä osoitettu rakennusala saa ulottua vieresien korttelin, katu- tai muun alueen ylläpuolelle. Ulkoeräntenttien perustukset ja liitännäiset maantason on sijoitettava yllämainittuun alueen rajaa. Rakentaminen ei saa katua vieresien alueen käyttöä, kuten kulkuyhteyden ja pelastustien järjestämistä tai katupuuston, valaistuksen sekä ilmajohdon sijoittamista.

**358A**  
Merkintä osoittaa rakennusalan sivun, jonka puoleisten rakennus-tilojen osien sekä ikkunoiden ja muiden rakennuksen ääneneräilyvyyden liikennemuoto vastaan on oltava vähintään rakennusala-osoitusten dB(A)-luvun mukainen.

**le-5**  
Tontilla tulee olla yhtenäinen oleskelualue, johon ei saa sijoittaa autopaikkoja, vähintään 10 m<sup>2</sup> asuuneta kohti, kuitenkin vähintään 200 m<sup>2</sup>.

**uk**  
Ohjellinen ulkoilma- ja urheilupaikalle keräily varattu alueen osa.

**ra-9**  
Alueen osa, jolle saa sijoittaa siirretyt veistokset sekä veistokseen liittyvät uudet ympäristöalueet.

**i-11**  
Isuttava alueen osa. Alueella on säilytettävä olemassa olevien puuston mahdollisuuksien mukaan ja sitä on hoidettava uusilla istutuksilla ympäristön sopeuttavalla tavalla. Tontin alueen osa, joka on toteutettava korkealaatuisesti ja ympäristön sovitteen.

**ji-3**  
Ohjellinen puukkolaitteen laatuikäväille varattu alueen osa.

**ajio-3(881-45)**  
Alueella saa sijoittaa ajopyyheen. Suluisa oleva merkintä osoittaa korttelin osat, joille ajo-kyvöiden alueen kautta on sallittu.

**ajio**  
Ajopyyhe. Ohjellinen ajopyyhe.

**u-1**  
Ohjellinen ulkoilureitti.

**p**  
Ohjellinen yleiselle jalkankälylle ja polkupyöräilylle varattu alueen osa.

**Maanalaisten johto**  
Maanalaista johtoa varten varattu alueen osa.

**eritasoisuus**  
Kadun tai liikennealueen alittava kevyen liikenteen yhteys.

**ajoneuvoliittymän liikämääräinen sijainti**  
Katualueen rajan osa, jonka kohdalla ei saa järjestää ajoneuvoliittymää.

**hule-9**  
Vettäpäästöalimittia pinnolta tuleva huulevesi tulee viivytellä alueella siten, että viivytysaika on vähintään 120 sekuntia. Vettäpäästöalimittia pinnolta tuleva huulevesi tulee viivytellä alueella siten, että viivytysaika on vähintään 120 sekuntia. Vettäpäästöalimittia pinnolta tuleva huulevesi tulee viivytellä alueella siten, että viivytysaika on vähintään 120 sekuntia. Vettäpäästöalimittia pinnolta tuleva huulevesi tulee viivytellä alueella siten, että viivytysaika on vähintään 120 sekuntia.

**hule-35**  
Ohjellinen alueellisesti huulevesijärjestelmälle varattu alueen osa, jossa huulevesi johdetaan ja viivytetään alaa- ja ajorakenteen.

**hule-36**  
Kattopinnolla muodostuvaa huulevesiä tulee viivytellä alueella siten, että viivytysaika on vähintään 120 sekuntia. Vettäpäästöalimittia pinnolta tuleva huulevesi tulee viivytellä alueella siten, että viivytysaika on vähintään 120 sekuntia.

**hule-37**  
Ohjellinen alueellisesti huulevesijärjestelmälle varattu alueen osa, jonka kautta johdetaan korttelin huulevesiä ja viivytetään katualueen huulevesiä luonnollisissa paineissa. Alueella ei saa rakentaa huulevesialta. Olevan puuston säilyttämisen on kiinnitettävä huomiota.

**et-12**  
Ohjellinen korttelikokoon, joka on tarkoitettu kallioperäliikenteelle varten. Korttelikokoon on otettava huomioon korttelin ja korttelin välisen alueen osien välillä olevien korkeuserojen vaikutus merkity sulussa.

**Alueen osa, jolla sijaitsee suojelua historiallisen muistomerkki.**

**Rakennustaloudelliset, maisemalliset ja kaupunkikuvan kannalta tärkeät alueet**  
Alueen ympäristön suunniteltavat rakennukset ja rakennukset tulee toteuttaa alueen rakennustaloudelliset ja kaupunkikuvalliset arvot huotta ottaen huomioon.

**Luonnollisissa sijaitsevat liito-oran eliympäristö**  
Liito-oran eliympäristö edistävät toimenpiteet ovat sallittuja.

**Alueen osa, jolla liito-oran kulkureitit turvaamiseksi on säilytettävä puuston laatuun ja laajuuteen kiinnitettävä huomiota.**

**Alueen osa, jolla liito-oran eliympäristön ja kulkureitit turvaamiseksi tulee säilyttää ja istuttaa laajalla liito-oranalle suotuisia puustoja.**

**Suojeltava rakennus.**

**Rakennusala-osa-ajioihin on liitettävä rakennusalan pohjalla laadittu meluolosuhteiden arvio. Asemakaavassa vaadittuja meluolosuhteita on tarvittaessa parannettava.**

**Merkintä osoittaa, että tätä asemakaavaa varten on laadittu ympäristöarvio, joka on asemakaavakartassa. Luku tarkoittaa asemakaavan numeron.**

**Merkintä osoittaa, että tätä asemakaavaa varten on laadittu ympäristöarvio, joka on asemakaavakartassa. Luku tarkoittaa asemakaavan numeron.**

**Alueen osa, jolla saadaan rakentaa pihatason, katualueen tai pysäköintilaitoksen ylläpuolelle kulkuyhteyksiä, joiden alkuukoikeus on vähintään luvun osoittama metrimäärä.**

**Merkintä osoittaa, että tontin autopaikkoja saadaan sijoittaa enintään 300 m päässä olevaan pysäköintilaitokseen.**

**YL**  
Liike- ja toimistorakennusten korttelialue, jolla sallitaan tutkimus- ja opetuslaitosten sekä terveydenhuollon ja sairaalatoimintaa palvelevien tuotoiltojen rakentaminen. Korttelialueella ei saa sijoittaa laitoja, jotka aiheuttavat melua, tärinää, ilman pilaantumista tai muuta häiriötä. Autopaikkoja tulee varata merkittävien olosuhteiden mukaisesti, jotta voidaan sijoittaa merkittävien olosuhteiden mukaisesti enintään 300 metrin päässä rakennettavien pysäköintilaitosten.

**YSO**  
Liike- ja toimistorakennusten korttelialue, jolla sallitaan tutkimus- ja opetuslaitosten sekä terveydenhuollon ja sairaalatoimintaa palvelevien tuotoiltojen rakentaminen. Korttelialueella ei saa sijoittaa laitoja, jotka aiheuttavat melua, tärinää, ilman pilaantumista tai muuta häiriötä. Autopaikkoja tulee varata merkittävien olosuhteiden mukaisesti, jotta voidaan sijoittaa merkittävien olosuhteiden mukaisesti enintään 300 metrin päässä rakennettavien pysäköintilaitosten.

**YS-5**  
Liike- ja toimistorakennusten korttelialue, jolla sallitaan tutkimus- ja opetuslaitosten sekä terveydenhuollon ja sairaalatoimintaa palvelevien tuotoiltojen rakentaminen. Korttelialueella ei saa sijoittaa laitoja, jotka aiheuttavat melua, tärinää, ilman pilaantumista tai muuta häiriötä. Autopaikkoja tulee varata merkittävien olosuhteiden mukaisesti, jotta voidaan sijoittaa merkittävien olosuhteiden mukaisesti enintään 300 metrin päässä rakennettavien pysäköintilaitosten.

**KS-1**  
Liike- ja toimistorakennusten korttelialue, jolla sallitaan tutkimus- ja opetuslaitosten sekä terveydenhuollon ja sairaalatoimintaa palvelevien tuotoiltojen rakentaminen. Korttelialueella ei saa sijoittaa laitoja, jotka aiheuttavat melua, tärinää, ilman pilaantumista tai muuta häiriötä. Autopaikkoja tulee varata merkittävien olosuhteiden mukaisesti, jotta voidaan sijoittaa merkittävien olosuhteiden mukaisesti enintään 300 metrin päässä rakennettavien pysäköintilaitosten.

**AL-32**  
Asuin-, liike- ja toimistorakennusten korttelialue. Tontille on varattava autopaikkoja merkinnän osoittama määrä. Tontin autopaikkoja saadaan osoittaa enintään 300 m päässä olevasta pysäköintilaitoksesta.

**YL**  
Julkisten lähipalvelurakennusten korttelialue.

**YS-5**  
Sosiaaliatoiminta ja terveydenhuolto palvelevien rakennusten korttelialue, jolle saa rakentaa myös henkilökunnan ja toimintaan liittyviä osastoja. Tontille on varattava autopaikkoja merkinnän osoittama määrä.

**YSO**  
Sairaala- ja opetuslaitosten palvelevien rakennusten korttelialue.

**KS-1**  
Liike- ja toimistorakennusten korttelialue, jolla sallitaan tutkimus- ja opetuslaitosten sekä terveydenhuollon ja sairaalatoimintaa palvelevien tuotoiltojen rakentaminen. Korttelialueella ei saa sijoittaa laitoja, jotka aiheuttavat melua, tärinää, ilman pilaantumista tai muuta häiriötä. Autopaikkoja tulee varata merkittävien olosuhteiden mukaisesti, jotta voidaan sijoittaa merkittävien olosuhteiden mukaisesti enintään 300 metrin päässä rakennettavien pysäköintilaitosten.

**3 m kaava-alueen rajan ulkopuolella oleva viiva.**

**Kaupungin- tai kunnanosan raja.**

**Korttelin, kortteliosan ja alueen raja.**

**Osa-alueen raja.**

**Ohjellinen alueen tai osa-alueen raja.**

**Ohjellinen tontin/rakennuspaikan raja.**

**KISSA**  
878 Korttelin numero.  
24 Tontin numero.  
48 Ohjeellisen tontin numero.

**MEDISINARINPUI**  
Kadun, katuaukon, tontin, puiston tai muun yleisen alueen nimi.

**(SÄDE)IE**  
Tontin osalla käytettävä osoite.

**7500**  
Rakennuskoikeus kerrosalaneliömetreinä.

**VI**  
Roomalainen numero osoittaa rakennuksen, rakennuksen tai osan osan suurimman sallitun kerrosluvun.

**e=0,5**  
Tehokkuusluku eli kerrosluvun suhte tontin pinta-alaan.

**Rakennuksen vesikatvan ylläpidon kohdan korkeusaste.**

**Rakennusala.**

**Ohjeellinen rakennuksen paikka.**

**Yhdyskuntatekniisten laitosten rakennusala.**

**Tontille on varattava viikkokäytön kannalta tarkoituksenmukainen parkkipaikka tila 30 m<sup>2</sup>n suuruisen muuttaman rakennustilan varten. Suunnitavo myös ajat rakennuksessa tai erillisinä rakennusalueen osana tilan ulkopuolella.**

**Korttelialueella tulee varata sähköjohtojen kannalta tarkoituksenmukaisesta paikasta tila erittäin suluisa osoitettu kerrosalaneliömetrin suuruiselle jakelumantolalle, jonka saa rakentaa varsinaisen rakennusalueen lisäksi. Se voi sijaita rakennuksessa, erillisinä rakennuksessa rakennusala-tilan ulkopuolella.**

**YLEISLIIKEMÄÄRÄYKSIÄ:**

**Autopaikat:**  
YSO-kortteliosat:  
Lap / 100 kerrosalaneliömetriä kohden, josta osoitetaan:  
- 1 ap kymmentä yhtäaikaisesti työskytävää työntekijää kohden  
- 1 ap / 100 liike-, toimisto-, työ- ja toimintalaitelmien kohden  
- 1 ap / 360 kerrosalaneliömetriä kohti asukaspäikoista varten keskuksittain tontilla  
- 1 ap / 250 asuinkerrosalaneliömetriä kohden palvelusmuotoisissa

**YS ja YL-kortteliosat:**  
1 ap / 100 kerrosalaneliömetriä kohden

**YS-1 kortteliosat:**  
1 ap / 100 työ- ja toimintalaitelmien kohden  
1 ap / 250 asuinkerrosalaneliömetriä kohden palvelusmuotoisissa

**YS-2 kortteliosat:**  
1 ap / 100 liike-, toimisto-, työ- ja toimintalaitelmien kohden  
1 ap / 250 asuinkerrosalaneliömetriä kohden palvelusmuotoisissa

**YS-3 kortteliosat:**  
1 ap / 100 liike-, toimisto-, työ- ja toimintalaitelmien kohden  
1 ap / 250 asuinkerrosalaneliömetriä kohden palvelusmuotoisissa

**YS-4 kortteliosat:**  
1 ap / 100 liike-, toimisto-, työ- ja toimintalaitelmien kohden  
1 ap / 250 asuinkerrosalaneliömetriä kohden palvelusmuotoisissa

**YS-5 kortteliosat:**  
1 ap / 100 liike-, toimisto-, työ- ja toimintalaitelmien kohden  
1 ap / 250 asuinkerrosalaneliömetriä kohden palvelusmuotoisissa

**YS-6 kortteliosat:**  
1 ap / 100 liike-, toimisto-, työ- ja toimintalaitelmien kohden  
1 ap / 250 asuinkerrosalaneliömetriä kohden palvelusmuotoisissa

**YS-7 kortteliosat:**  
1 ap / 100 liike-, toimisto-, työ- ja toimintalaitelmien kohden  
1 ap / 250 asuinkerrosalaneliömetriä kohden palvelusmuotoisissa

**YS-8 kortteliosat:**  
1 ap / 100 liike-, toimisto-, työ- ja toimintalaitelmien kohden  
1 ap / 250 asuinkerrosalaneliömetriä kohden palvelusmuotoisissa

**YS-9 kortteliosat:**  
1 ap / 100 liike-, toimisto-, työ- ja toimintalaitelmien kohden  
1 ap / 250 asuinkerrosalaneliömetriä kohden palvelusmuotoisissa

**YS-10 kortteliosat:**  
1 ap / 100 liike-, toimisto-, työ- ja toimintalaitelmien kohden  
1 ap / 250 asuinkerrosalaneliömetriä kohden palvelusmuotoisissa

**YS-11 kortteliosat:**  
1 ap / 100 liike-, toimisto-, työ- ja toimintalaitelmien kohden  
1 ap / 250 asuinkerrosalaneliömetriä kohden palvelusmuotoisissa

**YS-12 kortteliosat:**  
1 ap / 100 liike-, toimisto-, työ- ja toimintalaitelmien kohden  
1 ap / 250 asuinkerrosalaneliömetriä kohden palvelusmuotoisissa

**YS-13 kortteliosat:**  
1 ap / 100 liike-, toimisto-, työ- ja toimintalaitelmien kohden  
1 ap / 250 asuinkerrosalaneliömetriä kohden palvelusmuotoisissa

**YS-14 kortteliosat:**  
1 ap / 100 liike-, toimisto-, työ- ja toimintalaitelmien kohden  
1 ap / 250 asuinkerrosalaneliömetriä kohden palvelusmuotoisissa

**YS-15 kortteliosat:**  
1 ap / 100 liike-, toimisto-, työ- ja toimintalaitelmien kohden  
1 ap / 250 asuinkerrosalaneliömetriä kohden palvelusmuotoisissa

**YS-16 kortteliosat:**  
1 ap / 100 liike-, toimisto-, työ- ja toimintalaitelmien kohden  
1 ap / 250 asuinkerrosalaneliömetriä kohden palvelusmuotoisissa

**YS-17 kortteliosat:**  
1 ap / 100 liike-, toimisto-, työ- ja toimintalaitelmien kohden  
1 ap / 250 asuinkerrosalaneliömetriä kohden palvelusmuotoisissa

**YS-18 kortteliosat:**  
1 ap / 100 liike-, toimisto-, työ- ja toimintalaitelmien kohden  
1 ap / 250 asuinkerrosalaneliömetriä kohden palvelusmuotoisissa

**YS-19 kortteliosat:**  
1 ap / 100 liike-, toimisto-, työ- ja toimintalaitelmien kohden  
1 ap / 250 asuinkerrosalaneliömetriä kohden palvelusmuotoisissa

**YS-20 kortteliosat:**  
1 ap / 100 liike-, toimisto-, työ- ja toimintalaitelmien kohden  
1 ap / 250 asuinkerrosalaneliömetriä kohden palvelusmuotoisissa

**YS-21 kortteliosat:**  
1 ap / 100 liike-, toimisto-, työ- ja toimintalaitelmien kohden  
1 ap / 250 asuinkerrosalaneliömetriä kohden palvelusmuotoisissa

**YS-22 kortteliosat:**  
1 ap / 100 liike-, toimisto-, työ- ja toimintalaitelmien kohden  
1 ap / 250 asuinkerrosalaneliömetriä kohden palvelusmuotoisissa

**YS-23 kortteliosat:**  
1 ap / 100 liike-, toimisto-, työ- ja toimintalaitelmien kohden  
1 ap / 250 asuinkerrosalaneliömetriä kohden palvelusmuotoisissa

**YS-24 kortteliosat:**  
1 ap / 100 liike-, toimisto-, työ- ja toimintalaitelmien kohden  
1 ap / 250 asuinkerrosalaneliömetriä kohden palvelusmuotoisissa

**YS-25 kortteliosat:**  
1 ap / 100 liike-, toimisto-, työ- ja toimintalaitelmien kohden  
1 ap / 250 asuinkerrosalaneliömetriä kohden palvelusmuotoisissa

**YS-26 kortteliosat:**  
1 ap / 100 liike-, toimisto-, työ- ja toimintalaitelmien kohden  
1 ap / 250 asuinkerrosalaneliömetriä kohden palvelusmuotoisissa

**YS-27 kortteliosat:**  
1 ap / 100 liike-, toimisto-, työ- ja toimintalaitelmien kohden  
1 ap / 250 asuinkerrosalaneliömetriä kohden palvelusmuotoisissa

**YS-28 kortteliosat:**  
1 ap / 100 liike-, toimisto-, työ- ja toimintalaitelmien kohden  
1 ap / 250 asuinkerrosalaneliömetriä kohden palvelusmuotoisissa

**YS-29 kortteliosat:**  
1 ap / 100 liike-, toimisto-, työ- ja toimintalaitelmien kohden  
1 ap / 250 asuinkerrosalaneliömetriä kohden palvelusmuotoisissa

**YS-30 kortteliosat:**  
1 ap / 100 liike-, toimisto-, työ- ja toimintalaitelmien kohden  
1 ap / 250 asuinkerrosalaneliömetriä kohden palvelusmuotoisissa

**YS-31 kortteliosat:**  
1 ap / 100 liike-, toimisto-, työ- ja toimintalaitelmien kohden  
1 ap / 250 asuinkerrosalaneliömetriä kohden palvelusmuotoisissa

**YS-32 kortteliosat:**  
1 ap / 100 liike-, toimisto-, työ- ja toimintalaitelmien kohden  
1 ap / 250 asuinkerrosalaneliömetriä kohden palvelusmuotoisissa

**YS-33 kortteliosat:**  
1 ap / 100 liike-, toimisto-, työ- ja toimintalaitelmien kohden  
1 ap / 250 asuinkerrosalaneliömetriä kohden palvelusmuotoisissa

**YS-34 kortteliosat:**  
1 ap / 100 liike-, toimisto-, työ- ja toimintalaitelmien kohden  
1 ap / 250 asuinkerrosalaneliömetriä kohden palvelusmuotoisissa

**YS-35 kortteliosat:**  
1 ap / 100 liike-, toimisto-, työ- ja toimintalaitelmien kohden  
1 ap / 250 asuinkerrosalaneliömetriä kohden palvelusmuotoisissa

**YS-36 kortteliosat:**  
1 ap / 100 liike-, toimisto-, työ- ja toimintalaitelmien kohden  
1 ap / 250 asuinkerrosalaneliömetriä kohden palvelusmuotoisissa

**YS-37 kortteliosat:**  
1 ap / 100 liike-, toimisto-, työ- ja toimintalaitelmien kohden  
1 ap / 250 asuinkerrosalaneliömetriä kohden palvelusmuotoisissa

**YS-38 kortteliosat:**  
1 ap / 100 liike-, toimisto-, työ- ja toimintalaitelmien kohden  
1 ap / 250 asuinkerrosalaneliömetriä kohden palvelusmuotoisissa

**YS-39 kortteliosat:**  
1 ap / 100 liike-, toimisto-, työ- ja toimintalaitelmien kohden  
1 ap / 250 asuinkerrosalaneliömetriä kohden palvelusmuotoisissa

**YS-40 kortteliosat:**  
1 ap / 100 liike-, toimisto-, työ- ja toimintalaitelmien kohden  
1 ap / 250 asuinkerrosalaneliömetriä kohden palvelusmuotoisissa

**YS-41 kortteliosat:**  
1 ap / 100 liike-, toimisto-, työ- ja toimintalaitelmien kohden  
1 ap / 250 asuinkerrosalaneliömetriä kohden palvelusmuotoisissa

**YS-42 kortteliosat:**  
1 ap / 100 liike-, toimisto-, työ- ja toimintalaitelmien kohden  
1 ap / 250 asuinkerrosalaneliömetriä kohden palvelusmuotoisissa

**YS-43 kortteliosat:**  
1 ap / 100 liike-, toimisto-, työ- ja toimintalaitelmien kohden  
1 ap / 250 asuinkerrosalaneliömetriä kohden palvelusmuotoisissa

**YS-44 kortteliosat:**  
1 ap / 100 liike-, toimisto-, työ- ja toimintalaitelmien kohden  
1 ap / 250 asuinkerrosalaneliömetriä kohden palvelusmuotoisissa

**YS-45 kortteliosat:**  
1 ap / 100 liike-, toimisto-, työ- ja toimintalaitelmien kohden  
1 ap / 250 asuinkerrosalaneliömetriä kohden palvelusmuotoisissa

**YS-46 kortteliosat:**  
1 ap / 100 liike-, toimisto-, työ- ja toimintalaitelmien kohden  
1 ap / 250 asuinkerrosalaneliömetriä kohden palvelusmuotoisissa

**YS-47 kortteliosat:**  
1 ap / 100 liike-, toimisto-, työ- ja toimintalaitelmien kohden  
1 ap / 250 asuinkerrosalaneliömetriä kohden palvelusmuotoisissa

**YS-48 kortteliosat:**  
1 ap / 100 liike-, toimisto-, työ- ja toimintalaitelmien kohden  
1 ap / 250 asuinkerrosalaneliömetriä kohden palvelusmuotoisissa

**YS-49 kortteliosat:**  
1 ap / 100 liike-, toimisto-, työ- ja toimintalaitelmien kohden  
1 ap / 250 asuinkerrosalaneliömetriä kohden palvelusmuotoisissa

**YS-50 kortteliosat:**  
1 ap / 100 liike-, toimisto-, työ- ja toimintalaitelmien kohden  
1 ap / 250 asuinkerrosalaneliömetriä kohden palvelusmuotoisissa

**YS-51 kortteliosat:**  
1 ap / 100 liike-, toimisto-, työ- ja toimintalaitelmien kohden  
1 ap / 250 asuinkerrosalaneliömetriä kohden palvelusmuotoisissa

**YS-52 kortteliosat:**  
1 ap / 100 liike-, toimisto-, työ- ja toimintalaitelmien kohden  
1 ap / 250 asuinkerrosalaneliömetriä kohden palvelusmuotoisissa

**YS-53 kortteliosat:**  
1 ap / 100 liike-, toimisto-, työ- ja toimintalaitelmien kohden  
1 ap / 250 asuinkerrosalaneliömetriä kohden palvelusmuotoisissa

**YS-54 kortteliosat:**  
1 ap / 100 liike-, toimisto-, työ- ja toimintalaitelmien kohden  
1 ap / 250 asuinkerrosalaneliömetriä kohden palvelusmuotoisissa

**YS-55 kortteliosat:**  
1 ap / 100 liike-, toimisto-, työ- ja toimintalaitelmien kohden  
1 ap / 250 asuinkerrosalaneliömetriä kohden palvelusmuotoisissa

**YS-56 kortteliosat:**  
1 ap / 100 liike-, toimisto-, työ- ja toimintalaitelmien kohden  
1 ap / 250 asuinkerrosalaneliömetriä kohden palvelusmuotoisissa

**YS-57 kortteliosat:**  
1 ap / 100 liike-, toimisto-, työ- ja toimintalaitelmien kohden  
1 ap / 250 asuinkerrosalaneliömetriä kohden palvelusmuotoisissa

**YS-58 kortteliosat:**  
1 ap / 100 liike-, toimisto-, työ- ja toimintalaitelmien kohden  
1 ap / 250 asuinkerrosalaneliömetriä kohden palvelusmuotoisissa

**YS-59 kortteliosat:**  
1 ap / 100 liike-, toimisto-, työ- ja toimintalaitelmien kohden  
1 ap / 250 asuinkerrosalaneliömetriä kohden palvelusmuotoisissa

**YS-60 kortteliosat:**  
1 ap / 100 liike-, toimisto-, työ- ja toimintalaitelmien kohden  
1 ap / 250 asuinkerrosalaneliömetriä kohden palvelusmuotoisissa

**YS-61 kortteliosat:**  
1 ap / 100 liike-, toimisto-, työ- ja toimintalaitelmien kohden  
1 ap / 250 asuinkerrosalaneliömetriä kohden palvelusmuotoisissa

**YS-62 kortteliosat:**  
1 ap / 100 liike-, toimisto-, työ- ja toimintalaitelmien kohden  
1 ap / 250 asuinkerrosalaneliömetriä kohden palvelusmuotoisissa

**YS-63 kortteliosat:**  
1 ap / 100 liike-, toimisto-, työ- ja toimintalaitelmien kohden  
1 ap / 250 asuinkerrosalaneliömetriä kohden palvelusmuotoisissa

**YS-64 kortteliosat:**  
1 ap / 100 liike-, toimisto-, työ- ja toimintalaitelmien kohden  
1 ap / 250 asuinkerrosalaneliömetriä kohden palvelusmuotoisissa

**YS-65 kortteliosat:**  
1 ap / 100 liike-, toimisto-, työ- ja toimintalaitelmien kohden  
1 ap / 250 asuinkerrosalaneliömetriä kohden palvelusmuotoisissa

**YS-66 kortteliosat:**  
1 ap / 100 liike-, toimisto-, työ- ja toimintalaitelmien kohden  
1 ap / 250 asuinkerrosalaneliömetriä kohden palvelusmuotoisissa

**YS-67 kortteliosat:**  
1 ap / 100 liike-, toimisto-, työ- ja toimintalaitelmien kohden  
1 ap / 250 asuinkerrosalaneliömetriä kohden palvelusmuotoisissa

**YS-68 kortteliosat:**  
1 ap / 100 liike-, toimisto-, työ- ja toimintalaitelmien kohden  
1 ap / 250 asuinkerrosalaneliömetriä kohden palvelusmuotoisissa

**YS-69 kortteliosat:**  
1 ap / 100 liike-, toimisto-, työ- ja toimintalaitelmien kohden  
1 ap / 250 asuinkerrosalaneliömetriä kohden palvelusmuotoisissa

**YS-70 kortteliosat:**  
1 ap / 100 liike-, toimisto-, työ- ja toimintalaitelmien kohden  
1 ap / 250 asuinkerrosalaneliömetriä kohden palvelusmuotoisissa

**YS-71 kortteliosat:**  
1 ap / 100 liike-, toimisto-, työ- ja toimintalaitelmien kohden  
1 ap / 250 asuinkerrosalaneliömetriä kohden palvelusmuotoisissa

**YS-72 kortteliosat:**  
1 ap / 100 liike-, toimisto-, työ- ja toimintalaitelmien kohden  
1 ap / 250 asuinkerrosalaneliömetriä kohden palvelusmuotoisissa

**YS-73 kortteliosat:**  
1 ap / 100 liike-, toimisto-, työ- ja toimintalaitelmien kohden  
1 ap / 250 asuinkerrosalaneliömetriä kohden palvelusmuotoisissa

**YS-74 kortteliosat:**  
1 ap / 100 liike-, toimisto-, työ- ja toimintalaitelmien kohden  
1 ap / 250 asuinkerrosalaneliömetriä kohden palvelusmuotoisissa

**YS-75 kortteliosat:**  
1 ap / 100 liike-, toimisto-, työ- ja toimintalaitelmien kohden  
1 ap / 250 asuinkerrosalaneliömetriä kohden palvelusmuotoisissa

**YS-76 kortteliosat:**  
1 ap / 100 liike-, toimisto-, työ- ja toimintalaitelmien kohden  
1 ap / 250 asuinkerrosalaneliömetriä kohden palvelusmuotoisissa

**YS-77 kortteliosat:**  
1 ap / 100 liike-, toimisto-, työ- ja toimintalaitelmien kohden  
1 ap / 250 asuinkerrosalaneliömetriä kohden palvelusmuotoisissa

**YS-78 kortteliosat:**  
1 ap / 100 liike-, toimisto-, työ- ja toimintalaitelmien kohden  
1 ap / 250 asuinkerrosalaneliömetriä kohden palvelusmuotoisissa

**YS-79 kortteliosat:**  
1 ap / 100 liike-, toimisto-, työ- ja toimintalaitelmien kohden  
1 ap / 250 asuinkerrosalaneliömetriä kohden palvelusmuotoisissa

**YS-80 kortteliosat:**  
1 ap / 100 liike-, toimisto-, työ- ja toimintalaitelmien kohden  
1 ap / 250 asuinkerrosalaneliömetriä kohden palvelusmuotoisissa

**YS-81 kortteliosat:**  
1 ap / 100 liike-, toimisto-, työ- ja toimintalaitelmien kohden  
1 ap / 250 asuinkerrosalaneliömetriä kohden palvelusmuotoisissa

**YS-82 kortteliosat:**  
1 ap / 100 liike-, toimisto-, työ- ja toimintalaitelmien kohden  
1 ap / 250 asuinkerrosalaneliömetriä kohden palvelusmuotoisissa

**YS-83 kortteliosat:**  
1 ap / 100 liike-, toimisto-, työ- ja toimintalaitelmien kohden  
1 ap / 250 asuinkerrosalaneliömetriä kohden palvelusmuotoisissa

**YS-84 kortteliosat:**  
1 ap / 100 liike-, toimisto-, työ- ja toimintalaitelmien kohden  
1 ap / 250 asuinkerrosalaneliömetriä kohden palvelusmuotoisissa

**YS-85 kortteliosat:**  
1 ap / 100 liike-, toimisto-, työ- ja toimintalaitelmien kohden  
1 ap / 250 asuinkerrosalaneliömetriä kohden palvelusmuotoisissa

**YS-86 kortteliosat:**  
1 ap / 100 liike-, toimisto-, työ- ja toimintalaitelmien kohden  
1 ap / 250 asuinkerrosalaneliömetriä kohden palvelusmuotoisissa

**YS-87 kortteliosat:**  
1 ap / 100 liike-, toimisto-, työ- ja toimintalaitelmien kohden  
1 ap / 250 asuinkerrosalaneliömetriä kohden palvelusmuotoisissa

**YS-88 kortteliosat:**  
1 ap / 100 liike-, toimisto-, työ- ja toimintalaitelmien kohden  
1 ap / 250 asuinkerrosalaneliömetriä kohden palvelusmuotoisissa

**YS-89 kortteliosat:**  
1 ap / 100 liike-, toimisto-, työ- ja toimintalaitelmien kohden  
1 ap / 250 asuinkerrosalaneliömetriä kohden palvelusmuotoisissa

**YS-90 kortteliosat:**  
1 ap / 100 liike-, toimisto-, työ- ja toimintalaitelmien kohden  
1 ap / 250 asuinkerrosalaneliömetriä kohden palvelusmuotoisissa

**YS-91 kortteliosat:**  
1 ap / 100 liike-, toimisto-, työ- ja toimintalaitelmien kohden  
1 ap / 250 asuinkerrosalaneliömetriä kohden palvelusmuotoisissa

**YS-92 kortteliosat:**  
1 ap / 100 liike-, toimisto-, työ- ja toimintalaitelmien kohden  
1 ap / 250 asuinkerrosalaneliömetriä kohden palvelusmuotoisissa

**YS-93 kortteliosat:**  
1 ap / 100 liike-, toimisto-, työ- ja toimintalaitelmien kohden  
1 ap / 250 asuinkerrosalaneliömetriä kohden palvelusmuotoisissa

**YS-94 kortteliosat:**  
1 ap / 100 liike-, toimisto-, työ- ja toimintalaitelmien kohden  
1 ap / 250 asuinkerrosalaneliömetriä kohden palvelusmuotoisissa

**YS-95 kortteliosat:**  
1 ap / 100 liike-, toimisto-, työ- ja toimintalaitelmien kohden  
1 ap / 250 asuinkerrosalaneliömetriä kohden palvelusmuotoisissa

**YS-96 kortteliosat:**  
1 ap / 100 liike-, toimisto-, työ- ja toimintalaitelmien kohden  
1 ap / 250 asuinkerrosalaneliömetriä kohden palvelusmuotoisissa

**YS-97 kortteliosat:**  
1 ap / 100 liike-, toimisto-, työ- ja toimintalaitelmien kohden  
1 ap / 250 asuinkerrosalaneliömetriä kohden palvelusmuotoisissa

**YS-98 kortteliosat:**  
1 ap / 100 liike-, toimisto-, työ- ja toimintalaitelmien kohden  
1 ap / 250 asuinkerrosalaneliömetriä kohden palvelusmuotoisissa

**YS-99 kortteliosat:**  
1 ap / 100 liike-, toimisto-, työ- ja toimintalaitelmien kohden  
1 ap / 250 asuinkerrosalaneliömetriä kohden palvelusmuotoisissa

**YS-100 kortteliosat:**  
1 ap / 100 liike-, toimisto-, työ- ja toimintalaitelmien kohden  
1 ap / 250 asuinkerrosalaneliömetriä kohden palvelusmuotoisissa

**YS-101 kortteliosat:**  
1 ap / 100 liike-, toimisto-, työ- ja toimintalaitelmien kohden  
1 ap / 250 asuinkerrosalaneliömetriä kohden palvelusmuotoisissa

**YS-102 kortteliosat:**  
1 ap / 100 liike-, toimisto-, työ- ja toimintalaitelmien kohden  
1 ap / 250 asuinkerrosalaneliömetriä kohden palvelusmuotoisissa

**YS-103 kortteliosat:**  
1 ap / 100 liike-, toimisto-, työ- ja toimintalaitelmien kohden  
1 ap / 250 asuinkerrosalaneliömetriä kohden palvelusmuotoisissa

**YS-104 kortteliosat:**  
1 ap / 100 liike-, toimisto-, työ- ja toimintalaitelmien kohden  
1 ap / 250 asuinkerrosalaneli